

## MAITRE DE L'OUVRAGE

### **IMPORT – PLUS**

Allée de la Croix d'Al Faux, 44, B-5530 Godinne

## PRESENTATION DU PROJET

### **Construction d'un immeuble de bureaux**

Adresse de réalisation : Chaussée de Marche, B-5100 Wierde

Bureau d'études : s.p.r.l. EPIBE – Contact : Tél. : 071/95.42.71 – E-mail : [info@epibe.be](mailto:info@epibe.be)

## Description du projet

Construction d'un bâtiment d'une superficie brute de  $\pm 900 \text{ m}^2$  et comprenant un rez-de-chaussée et un 1<sup>er</sup> étage.

Cet immeuble a été conçu de manière à atteindre une haute efficacité énergétique et une étude énergétique a été menée avec l'Architecte afin de définir les caractéristiques optimales du bâtiment – pare-soleil, épaisseur de l'isolant, qualité des vitrages, etc.

Les installations de techniques spéciales s'articulent autour de :

1. Chauffage et ventilation :

- Production de chaleur via une chaudière à condensation de 70 kW ;
- Chauffage par rayonnement de sol ;
- Utilisation de groupes de ventilation de 5 000 m<sup>3</sup>/h avec variation de vitesse et récupération de chaleur ;
- Fonctionnement en free-cooling diurne

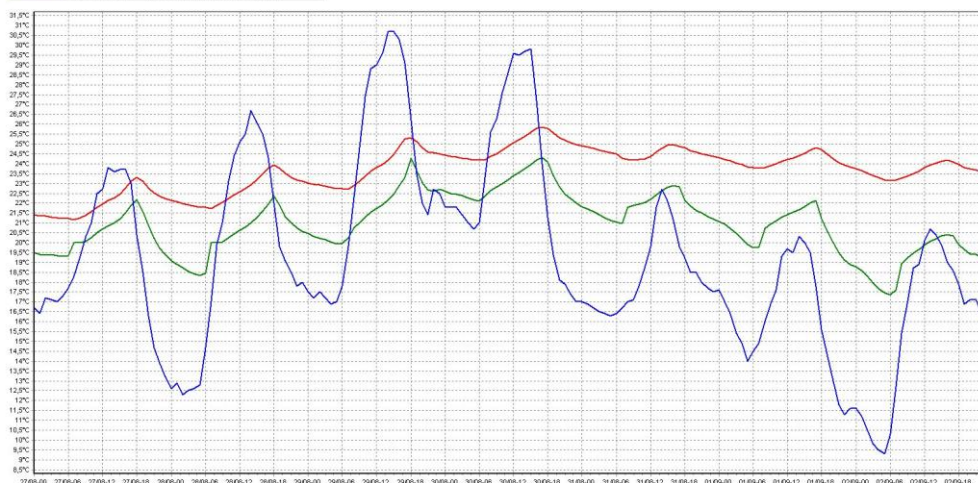
2. Installations d'électricité :

- Installation d'appareils d'éclairage à basse consommation – dans les bureaux : puissance  $\approx 7,2 \text{ W/m}^2/100 \text{ lx}$  ;
- Gestion de l'éclairage des bureaux grâce à des multi-capteurs (présence et luminosité) assurant un dimming automatique ;
- Réseaux data comprenant avec câblage polyvalent structuré – câble F/UTP – catégorie 6A ;
- Installations de sécurité – détection incendie généralisée et détection intrusion ;

3. Installations sanitaires, de plomberie technique et d'égouttage :

- Réalisation des réseaux d'adduction d'eau de ville et d'eau de pluie (1 citerne de 15 m<sup>3</sup>) ;
- Appareils sanitaires ;
- Réalisation des réseaux d'évacuation des eaux usées et des eaux fécales intérieurs et extérieurs ;
- Station de traitement des eaux usées de 25 E/H.

— Maquette Colson / Base - Vitrage Uw2.07 / Zone vitrée Sx16.7 - 1  
— Maquette Colson / Base - Vitrage Uw2.07 - ventilation nocturne / Zone vitrée Sx16.7 - 1  
— Maquette Colson / Base - Vitrage Uw2.07 - ventilation nocturne / Etablissement



Type de mission

*Etudes, réalisation des cahiers des charges, appel d'offres et suivi de chantier*

Période de l'étude : Février – Août 2009

Période de réalisation : 1<sup>er</sup> semestre 2010

Montant des travaux :  $\pm 225\,000 \text{ € HTVA}$

Fiche n° : TS016